

# ESCALADE A LA BARRE RAUMER

## INTRODUCTION

Les techniques d'escalade artificielles remontent à l'époque des grandes explorations des années cinquante. Le but étant de franchir des obstacles verticaux remontants, mais également de permettre l'exploration de réseaux supérieurs difficiles d'accès. Les techniques employées furent aussi nombreuses que les spéléos étaient inventifs. La technique la plus simple, mais la moins efficace est dite « technique aux étriers ». Le but recherché est alors de se rapprocher au maximum du point d'ancrage, afin de planter l'amarrage suivant. Dépasser ce point d'ancrage permet d'accroître la distance séparant les amarrages et donc gagner du temps et du matériel. Vivent donc le jour, le mât d'escalade, haubané ou non, la plate-forme d'escalade « l'araignée » le « pogot » (sorte de plate-forme améliorée).

Malheureusement ces différents systèmes ont des défauts tels que lourdeur, difficultés de mise en place, difficultés de transport, encombrement ...

Ces dernières années, une nouvelle technique a vu le jour : la barre d'escalade « Raumer », et son étrier un peu particulier. Cette technique utilise également des plaquettes spéciales sans vis de type Allien Inox à deux trous de mousquetonnage.

Concernant l'étrier (cf fig 6) celui-ci est triple :

Un étrier de type classique (A) de trois planchettes, un mini étrier solidaire (B) et un étrier long (D) solidarisé par le fond avec l'étrier « A ».



FIG. 1

Engager un mousqueton dans le trou **inférieur** de la plaquette  
Placer la corde d'assurance (la corde « aval » contre la paroi)  
Dans le trou **supérieur** de la plaquette, placer le mousqueton **médian** de la barre Raumer.  
Monter sur les échelons (solidarisé sur le trou inférieur de la barre), se stabiliser sur le dernier niveau, s'élever, et crocheter le mini-delta du croll avec le mousqueton situé sur la partie supérieure de la barre.  
Exercer une poussée **constante** sur les étriers (pour garder l'équilibre)

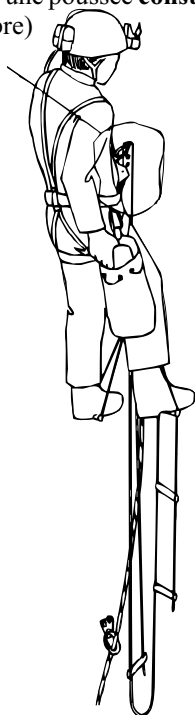


FIG. 4

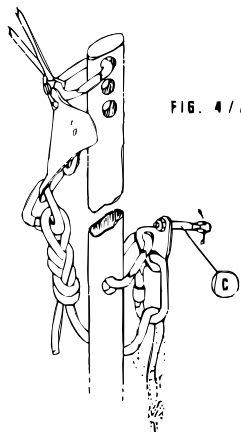


FIG. 4 / A

## MATERIEL

- Une barre Raumer
- Un système de triple étriers Raumer, ou à fabriquer selon modèle
- 4 mousquetons Simond à vis, parallèles
- une foreuse et une mèche type Hilti de diamètre 8 X 150
- une clé de 13
- une série de plaquette « Allien » Raumer à deux trous en inox
- Goujons M8 X 75 + écrous
- un mini delta dans le trou supérieur du croll
- Une corde dynamique (pour assuage)
- Un co-équipier avec un descendeur en 8
- Une corde statique ( pour équiper par la suite)

## Méthode

- Le co-équipier assure sur descendeur en 8
- Forer un trou de diamètre 8 mm sur une profondeur de 75 mm
- Placer le goujon M8, fixer la plaquette «Allien » à 2 trous et serrer (modérément)

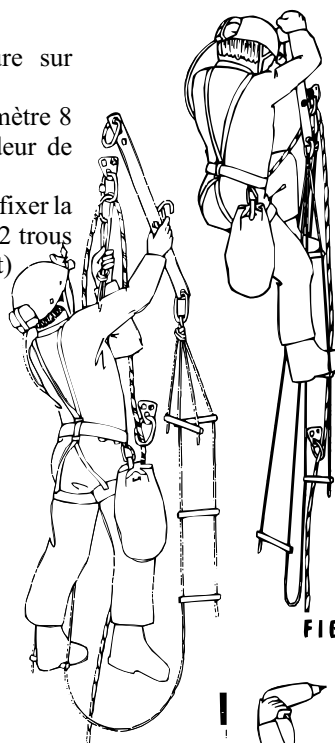


FIG. 2

Forer le trou suivant, le plus haut possible  
Installer goujon, plaquette .

Installer le mousqueton d'assurance trou inférieur de la plaquette Allien..  
Cliffer le troisième étrier (mono - long) dans le mousqueton d'assurance,  
Assurer « sec », se placer en extension sur l'étrier mono et changer la barre d'amarrage.

Recommencer l'opération.

## ATTENTION:

Veiller à rester à l'aplomb de l'amarrage précédent pour éviter tout basculement intempestif. Le mousqueton d'amarrage n'y résisterait pas!

Adaptation: Joël Fontenelle  
Images scannées depuis la notice Italienne du constructeur

FIG. 6

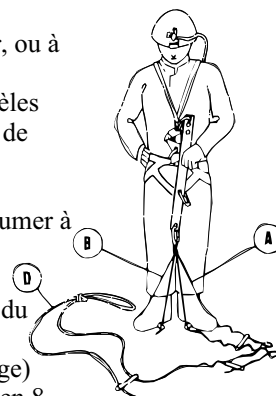


FIG. 3



FIG. 5